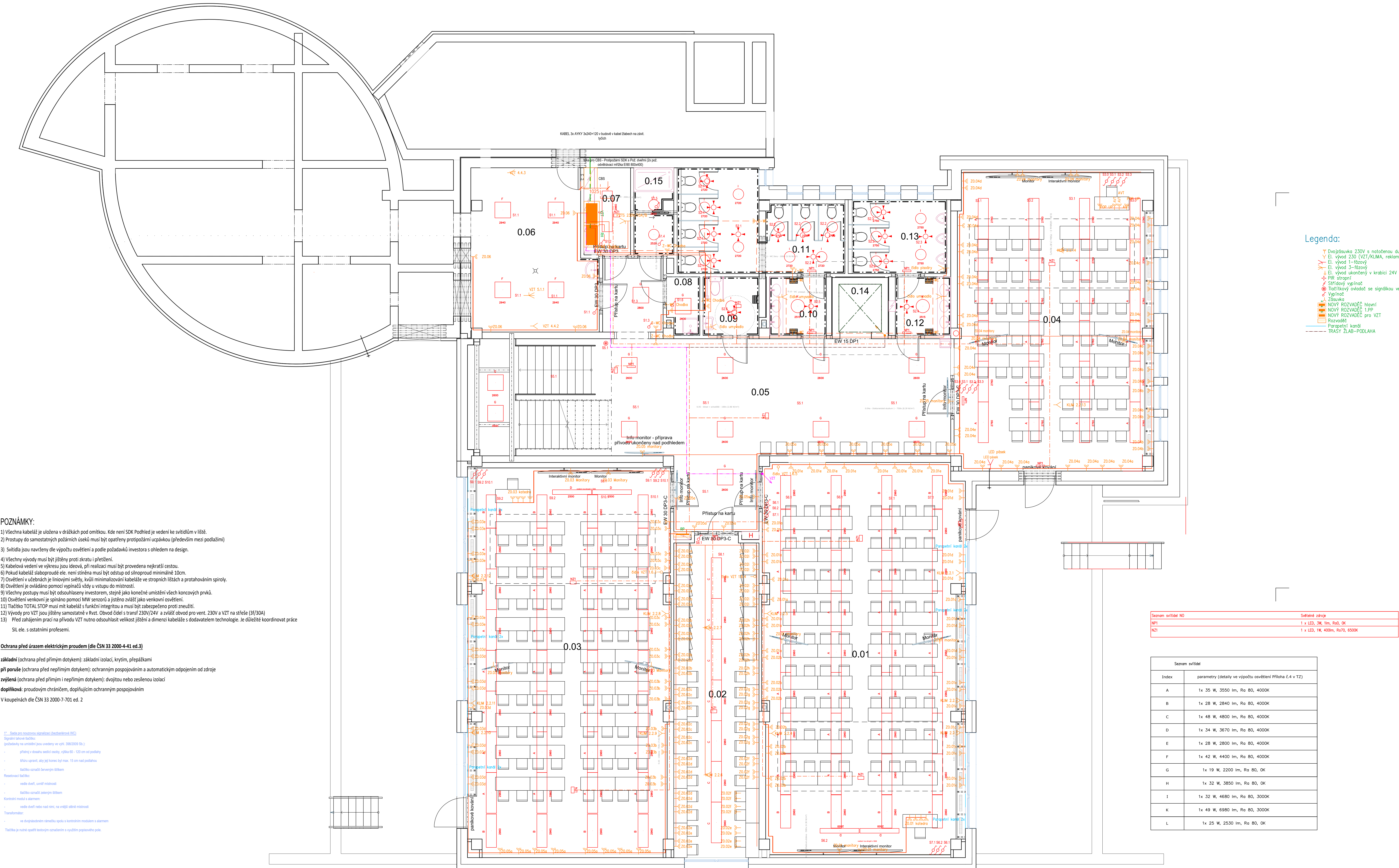


- Povinnosti dodavatelské firmy je seznámit se se všemi částmi projektové dokumentace, tzn. technickou zprávou, výkresy, výkazy výměr atd. Dále je povinností dodavatelské firmy ověřit si a zkontrolovat veškeré návaznosti a požadavky na ostatní profese.
- Předpokládá se, že dodavatelská firma je odborně způsobilá, s plnou zodpovědností za provedení kompletního funkčního díla vč. stanovení úplného rozsahu prací prostřednictvím přezkoumání a prodiskutování kompletní dokumentace s příslušnými stranami.
- Na základě výše uvedeného je povinností dodavatelské firmy upozornit na případné nedostatky, zjevné chyby a v případě nejasnosti vznést dotazy k dokumentaci. Tato povinnost se předpokládá před zahájením prací v termínu stanoveném zástupcem investora.
- V průběhu prací je povinností dodavatelské firmy včas upozornit na nedostatky a chyby a to takovým způsobem, aby nedošlo k navýšení ceny díla vívem opožděné připomínky. Pokud se tak nestane, předpokládá se vždy, že dodávka zahrnuje všechny součásti k zajištění kompletnosti a funkčnosti díla.
- Součástí ceny díla musí být všechny náklady, aby cena byla kompletní, konečná a zahrnovala celou dodávku a montáž. Cena díla musí být včetně všech souvisejících doplňků, podružného a montážního materiálu bez dalších nároků na navýšení ceny.
- Všechny ve standardu neuvedené výkony, které jsou však nutné pro správnou funkčnost konstrukcí provedených, se nepovažují za vedlejší výkony a je třeba s nimi počítat v jednotkových cenách.
- Při realizaci je dodavatel povinný koordinovat postup prací se stavbou a ostatními profesemi, postupovat v souladu s příslušnými předpisy a návody pro montáž jednotlivých zařízení, dodržovat bezpečnosti a protipožární předpisy.



- POZNÁMKY:**
- Všechna kabeláž je uložena v drážkách pod omítkou. Kde není SDK Podhled je vedení ke svítidlům v lůž.
 - Prostupy do samostatných požárních úseků musí být opatřeny protipožární ucpávkou (předešlým mezi podlažím)
 - Svítidla jsou navrženy dle výpočtu osvětlení a podle požadavků investora s ohledem na design.
 - Všechny vývody musí být jistěny proti zkratu i přetížení.
 - Kabelová vedení ve výkresu jsou ideová, při realizaci musí být provedena nejkratší cestou.
 - Pokud kabeláž slaboproudé ele. není stíněna musí být odstup od silnoproud minimálně 10cm.
 - Osvětlení v úsebních je liniovým světly, kvůli minimalizování kabeláže ve stropních lůžkách a protahováním spirály.
 - Osvětlení je ovládáno pomocí vypínačů vstů v vstupů do místnosti.
 - Všechny postupy musí být odsouhlaseny investorem, stejně jako konečné umístění všech koncových prvků.
 - Osvětlení venkovní je spínáno pomocí MW senzorů a jistěno zvlášť jako venkovní osvětlení.
 - Tlačítko TOTAL STOP musí mít kabeláž s funkcí integritou a musí být zabezpečeno proti zneužití.
 - Vývody pro VZT jsou jistěny samostatně v Rvt. Obvod čidel s transformátorem 230V/24V a zvlášť obvod pro vent. 230V a VZT na střeše (3f/30A)
 - Před zahájením prací na přívodu VZT nutno odsouhlasit velikost jističů a dimenzi kabeláže s dodavatelem technologie. Je důležité koordinovat práce s ele. s ostatními profesemi.

Ochrana před úrazem elektrickým proudem (dle ČSN 33 2000-4-41 ed.3)

základní (ochrana před přímým dotykem): základní izolaci, krytím, přepážkami

při poruše (ochrana před nepřímým dotykem): ochranným pospojováním a automatickým odpojením od zdroje

zvýšená (ochrana před přímým i nepřímým dotykem): dvojitou nebo zesílenou izolací

doplňková: proudovým chráničem, doplňujícím ochranným pospojováním

V koupelnách dle ČSN 33 2000-7-701 ed.2

1. Všechny kabely musí být uloženy v drážkách pod omítkou. Kde není SDK Podhled je vedení ke svítidlům v lůž.
2. Prostupy do samostatných požárních úseků musí být opatřeny protipožární ucpávkou (předešlým mezi podlažím)
3. Svítidla jsou navrženy dle výpočtu osvětlení a podle požadavků investora s ohledem na design.
4. Všechny vývody musí být jistěny proti zkratu i přetížení.
5. Kabelová vedení ve výkresu jsou ideová, při realizaci musí být provedena nejkratší cestou.
6. Pokud kabeláž slaboproudé ele. není stíněna musí být odstup od silnoproud minimálně 10cm.
7. Osvětlení v úsebních je liniovým světly, kvůli minimalizování kabeláže ve stropních lůžkách a protahováním spirály.
8. Osvětlení je ovládáno pomocí vypínačů vstů v vstupů do místnosti.
9. Všechny postupy musí být odsouhlaseny investorem, stejně jako konečné umístění všech koncových prvků.
10. Osvětlení venkovní je spínáno pomocí MW senzorů a jistěno zvlášť jako venkovní osvětlení.
11. Tlačítko TOTAL STOP musí mít kabeláž s funkcí integritou a musí být zabezpečeno proti zneužití.
12. Vývody pro VZT jsou jistěny samostatně v Rvt. Obvod čidel s transformátorem 230V/24V a zvlášť obvod pro vent. 230V a VZT na střeše (3f/30A)
13. Před zahájením prací na přívodu VZT nutno odsouhlasit velikost jističů a dimenzi kabeláže s dodavatelem technologie. Je důležité koordinovat práce s ele. s ostatními profesemi.

Legenda:

- Y Dvojčárovka 230V s natočenou dutinou
Y El. vývod 230 (VZT/KLIMA, reklama a pod.)
= El. vývod 1-fázový
= El. vývod 3-fázový
= El. vývod ukončený v krabici 24V
+ Př. strání
+ Sifonový vypínač
+ Sifonový vypínač se signálkou vestav. v bločtiku
+ Vypínač
+ Závěska
+ NOVÝ ROZVADĚČ hlavní
+ NOVÝ ROZVADĚČ PP
+ NOVÝ ROZVADĚČ pro VZT
+ Rozvaděč
+ Rozvaděč kanál
+ TRASY ZLÁB-PODLAHA

Demon svítidel NO	Světelné zářivky
MT	1 x LED, 3W, 1m, Rad, OK
NZT	1 x LED, 1W, 400m, Ro70, 6000K

Seznam svítidel	
Index	parametry (detaily ve výpočtu osvětlení Příloha 2.4 v TZ)
A	1x 35 W, 3550 lm, Ra 80, 4000K
B	1x 28 W, 2840 lm, Ra 80, 4000K
C	1x 48 W, 4800 lm, Ra 80, 4000K
D	1x 34 W, 3670 lm, Ra 80, 4000K
E	1x 28 W, 2800 lm, Ra 80, 4000K
F	1x 42 W, 4400 lm, Ra 80, 4000K
G	1x 19 W, 2200 lm, Ra 80, OK
H	1x 32 W, 3850 lm, Ra 80, OK
I	1x 32 W, 4680 lm, Ra 80, 3000K
K	1x 49 W, 6980 lm, Ra 80, 3000K
L	1x 25 W, 2530 lm, Ra 80, OK

SAFETY PRO s.r.o., PREROVSKÁ 434/160, HOLICE, 779 00 OLOMOUC		SAFETY PRO	
HLAVNÍ INŽENÝR PROJEKTU ZODPOVĚDNÝ PROJEKTANT VYPRACOVAL	ING. PETR RÁMÍK	SAFETY PRO s.r.o. PREROVSKÁ 434/160 779 00 OLOMOUC	ED. ČÁST
	ING. MICHAL ŽUBK		
	ING. MICHAL ŽUBK		
INVESTOR	Univerzita Palackého v Olomouci, Křizbovského 511/8, 771 47 Olomouc	PROFESÍ	ED. ČÁST
STUPEŇ PO	DPIS	STUPEŇ PO	DPIS
DATA	03/2023	DATA	03/2023
FORMÁT	18 A4	FORMÁT	18 A4
MĚŘÍTKO	1:50	MĚŘÍTKO	1:50
D.1.4.3.3. SLOHOPROJEKT ELEKTROTECHNIKA		D.1.4.3.2.	
PŮDORYS 1.PP- NOVÝ STAV		D.1.4.3.2.	